

WKŁADKI

INSOLES

Nawyk korzystania z wkładek do obuwia pozwala uniknąć wielu kłopotów: od dopasowania obuwia, przez higienę i świeżość, komfort i ustawienie stopy w bucie aż po ciepło i wygląd wnętrza.

The habit of using shoe insoles enables us to avoid many troubles: from the fit of the shoes, through hygiene and freshness, comfort and positioning of the foot in the shoe to the warmth and appearance of the interior.

ELEGANCE

Leather Adhesive

Skórzana samoprzylepna
Leather self-adhesive



PL Wkładka wykonana ze skóry świńskiej, cienka i delikatna. Doskonale zabezpiecza i odświeża zniszczoną wyściółkę buta, a dzięki spodniej warstwie pokrytej klejem, idealnie przylega do wnętrza obuwia. Pasuje do obuwia wizytowego oraz do wszelkiego obuwia dobrze dopasowanego do stopy. Włożona do obuwia o sztucznej wyściółce natychmiast przynosi stopom ulgę, niweluje pieczenie i swędzenie.

EN Insole made of pigskin, thin and delicate. It perfectly protects and refreshes the damaged lining of the shoe, and thanks to the bottom layer covered with adhesive, it perfectly adheres to the inside of the shoe. It fits formal shoes and any footwear that fits tightly to the foot. Once inserted into footwear with artificial lining, it immediately brings relief to the feet, eliminates burning and itching.

Leather on Latex

Skóra na lateksie



PL Wkładka skórzana na warstwie lateksu. Poprawia amortyzację i izolację, zwiększa komfort chodzenia. Nie zajmuje wiele miejsca, zatem nadaje się również do dość dopasowanego obuwia. Chroni wyściółkę buta. Lateks zawiera ponadto dodatek węgla aktywnego, zapewniając higienę obuwia.

EN Leather insole on a layer of latex. Improves cushioning and insulation, increases walking comfort. It does not take up much space, so it is also suitable for tightly fitting footwear. Protects the lining of the shoe. The latex also contains the addition of activated carbon, ensuring footwear hygiene.



- 1 SKÓRA / LEATHER
- 2 KLEJ / STICK

Kod / Code: 665/51 ●
Rozm. / Sizes: 36-46

Kod / Code: 665/51 ●●
Rozm. / Sizes: 35/36-45/46

Kod / Code: 665/51/99C ●
Rozm. / Sizes: 35-46

Grubość / Thickness: ≈0,8 mm
1 para / pair

- 1 SKÓRA / LEATHER
- 2 LATEKS / LATEX

Kod / Code: 665/52 ●●
Rozm. / Sizes: 36-46

Kod / Code: 665/52/99C ●●*
Rozm. / Sizes: 36-46

Kod / Code: 665/522 (profilowana/profiled) ●
Rozm. / Sizes: 24-35

Grubość / Thickness: ≈2,6 mm
1 para / pair

*dostępny przy minimalnym zamówieniu 500szt.
available in a minimal order of 500 pcs



Leather on Cork

Skóra na korku





PL Wkładka wykonana ze skóry świńskiej i z naturalnego korka. Doskonale chroni i zastępuje zniszczoną wyściółkę buta. Korek znakomicie izoluje i amortyzuje, a ponadto usztywnia wkładkę, zapobiegając jej przesuwaniu się w bucie. Korek ma wysoką ściśliwość i jest odporny na duże obciążenia. Elastyczna, przewiewna i trwała, ma właściwości antystatyczne. Poprawia wygodę, ociepla i nie gromadzi wilgoci, będącej źródłem przykrego zapachu.

EN Insole made of pigskin and natural cork. It perfectly protects and replaces the damaged lining of the shoe. The cork perfectly insulates and cushions, and also stiffens the insole, preventing it from sliding in the shoe. The cork has high compressibility and is resistant to heavy loads. Flexible, breathable and durable, it has antistatic properties. It improves comfort, warms and does not accumulate moisture, which is a source of unpleasant smell.



- 1 SKÓRA / LEATHER
- 2 KOREK / CORK

Kod / Code: 665/53  *

Rozm. / Sizes: 35/36-45/46

Grubość / Thickness: ≈3 mm
1 para / pair

*dostępny przy minimalnym zamówieniu 500szt.
available in a minimal order of 500 pcs

Smooth Comfort

Gładka i komfortowa
Smooth and comfortable



PL Bardzo elegancka wkładka z najwyższej jakości skóry owczej. Doskonała do butów wizytowych i codziennego obuwia biurowego. Wygodę gwarantuje podkład z miękkiej pianki lateksowej Shock Absorber, który pochłania wstrząsy, chroniąc stawy i kości, a także usuwa zmęczenie nóg. Elegancję i trwałość zapewnia skóra owcza.

EN Extremely elegant insole made of the highest quality sheepskin. Perfect for both formal footwear and everyday office shoes. Comfort is guaranteed by the Shock Absorber soft latex foam base, which absorbs shocks, protects joints and bones, and removes leg fatigue. Sheepskin ensures elegance and durability.



- 1 SKÓRA / LEATHER
- 2 LATEKS / LATEX

Kod / Code: 665/54

Rozm. / Sizes: 35/36-45/46

Grubość / Thickness: ≈2,8 mm
1 para / pair

Antic Genuine Leather

Szlachetna skóra bydlęca
Genuine cowhide



PL Wkładka ze szlachetnej, grubej skóry bydlęcej. Do jej garbowania używa się garbników roślinnych uzyskiwanych z kory dębu, wierzy i brzozy. Cechą charakterystyczną skór garbowanych roślinnie są wysokie parametry higieniczne oraz piękny kolor, od bardzo jasnego beżu po brąz. Wkładka ta doskonale zastępuje wyściółkę buta. Nawet po codziennej pracy w pozycji stojącej, nogi nie odczuwają zmęczenia. Zalecana dla osób ceniących komfort swoich stóp i elegancję w bucie.

EN Insole made of noble, thick cowhide. Only vegetable tannins obtained from the bark of oak, willow and birch are used for its tanning. A characteristic feature of vegetable tanned leather are its high hygienic parameters and beautiful colour, from very light beige to brown. This insole perfectly replaces the lining of the shoe. Even after working in a standing position all day, your legs will not feel tired. Recommended for people who value the comfort of their feet and elegance in the shoe.



- 1 SKÓRA / LEATHER

Kod / Code: 665/57

Rozm. / Sizes: 35/36-45/46

Grubość / Thickness: ≈2 mm
1 para / pair

Leather Premium on Latex

Skóra Premium na lateksie



PL Wkładka skórzana na warstwie lateksu z węglem aktywnym. Poprawia amortyzację i izolację. Chroni wyściółkę buta, poprawia komfort chodzenia. Ma właściwości bakteriostatyczne. Naturalna skóra wykończona jest elegancką fakturą pekari.

EN Leather insole on a layer of latex with activated carbon. Improves cushioning and insulation. It protects the lining of the shoe, improves walking comfort. It has bacteriostatic properties. The natural leather is finished with an elegant pekari texture.



- 1 SKÓRA / LEATHER
- 2 LATEKS / LATEX

Kod / Code: 665/59/19-35/99

Rozm. / Sizes: 19-35

Grubość / Thickness: ≈2,6 mm
1 para / pair



Peccary on Cork

Pekari na korku



PL Wkładka z najwyższej jakości skóry owczej oraz naturalnego korka. Gwarantuje wygodę dzięki izolującym i amortyzującym właściwościom korka. Niezwykle trwała i elegancka. Barwa i rysunek skóry owczej wykończonej a'la pekari sprawia, że świetnie wygląda w nawet w najbardziej eleganckim obuwiu. Doskonała do butów wizytowych. Pokrywa i zabezpiecza wyściółkę obuwia, izoluje, działa antystatycznie i nie gromadzi wilgoci, będącej źródłem przykrego zapachu.

EN Insole made of the highest quality sheepskin and natural cork. It guarantees comfort thanks to the insulating and cushioning properties of the cork. Extremely durable and elegant. The colour and texture of sheepskin finished with a'la peccary pattern makes it look great in even the most elegant footwear. Perfect for formal shoes. It covers and protects the lining of shoes, insulates, has an anti-static effect and does not accumulate moisture, which is a source of unpleasant smell.



SKÓRA / LEATHER
KOREK / CORK

Kod / Code: 665/50
Rozm. / Sizes: 35/36-45/46

Grubość / Thickness: ≈3 mm
1 para / pair

Peccary on Latex

Pekari na lateksie



PL Bardzo elegancka wkładka z najwyższej jakości owczej skóry wykończonej a'la pekari, doskonała do butów wizytowych i codziennego obuwia biurowego. Wygodę gwarantuje podkład z miękkiej pianki lateksowej, elegancję i trwałość – skóra owcza, zaś higienę – dodatek węgla aktywnego zawartego w lateksie, wiążącego drobnoustroje.

EN A very elegant insole made of the highest quality sheepskin finished with a'la peccary pattern, perfect for formal shoes and everyday office shoes. Comfort is guaranteed by its base made of soft latex foam, elegance and durability – by sheepskin, and hygiene – the addition of activated carbon contained in latex, binding microorganisms.



1 SKÓRA / LEATHER
2 LATEKS / LATEX

Kod / Code: 665/55
Rozm. / Sizes: 36-46

Grubość / Thickness: ≈2,6 mm
1 para / pair

Peccary Adhesive

Pekari wklejana
Peccary glued on

PL Stylowa wkładka z najwyższej jakości skóry owczej, doskonała do butów wizytowych i codziennego obuwia biurowego. Cienka, zmieści się nawet w dobrze dopasowanym obuwiu. Ma znakomite właściwości higieniczne. Podwyższa komfort, higienę, zmniejsza zmęczenie stóp wynikające z kontaktu z materiałami sztucznymi. Zalecana w przypadku zniszczenia wyściółki obuwia, w celu zapobiegania jej zużyciu lub dla izolacji od sztucznego wnętrza obuwia.

EN Stylish insole made of the highest quality sheepskin, perfect for formal shoes and everyday office shoes. It is so thin, it will fit even in a well-fitting shoe. It has excellent hygienic properties. It increases comfort, hygiene, reduces foot fatigue resulting from contact with artificial materials. Recommended in the event of damage to the footwear lining, in order to prevent its wear or for insulation from the artificial interior of the footwear.



1 SKÓRA / LEATHER
2 KLEJ / STICK

Kod / Code: 665/56
Rozm. / Sizes: 35/36-45/46

Grubość / Thickness: ≈1 mm
1 para / pair

Aroma Silver Bioactive

Antybakteryjna z jonami srebra
Antibacterial with silver ions

PL Wkładka antybakteryjna, o świeżym zapachu, z zawartością bioaktywnych jonów srebra. Lateks o szczególnych właściwościach shock absorber absorbuje wstrząsy, chroniąc stawy i kości, a także usuwa zmęczenie nóg. Jony srebra zapobiegają rozwojowi mikroorganizmów, zwalczają przykre zapachy, stanowią naturalną baterię dla pleśni. Wkładka zalecana osobom aktywnym fizycznie, wykonującym pracę fizyczną, osobom z nadwagą, doskonała do obuwia sportowego, trekkingowego, weekendowego oraz przy zwiększonej potliwości stóp. Dzięki obszciumi służy dłużej i zachowuje swój kształt.

EN An antibacterial insole, with a fresh scent, containing bioactive silver ions. Latex with special properties absorbs shocks, protecting joints and bones, as well as removing leg fatigue. Silver ions prevent the development of microorganisms, fight unpleasant odours, and are a natural battery for mold. The insole is recommended for physically active people, people performing physical work, overweight people, it is also perfect for sports, trekking, weekend shoes and in case of increased sweating of the feet. Thanks to the hem, it lasts longer and retains its shape.



1 TKANINA / FABRIC
2 LATEKS / LATEX SHOCK ABSORBER

Kod / Code: 665/10 (lamowana / trimmed)
Rozm. / Sizes: 35-46

Kod / Code: 665/101
Rozm. / Sizes: 35/36-45/46

Kod / Code: 665/10
Rozm. / Sizes: 47-48

Grubość / Thickness: ≈3,5 mm
1 para / pair



Active Light

Lekka dla aktywnych
Lightweight for active



PL Wkładka z recyklingowanej, wyprofilowanej pianki o właściwościach antybakteryjnych oraz tkaniny osuszającej. Chroni stopę przed zimnym i twardym podłożem, amortyzuje przodostopie, ułatwia cyrkulację powietrza w butcie, co sprawia że stopa mniej się męczy i poci. Idealna do butów sportowych, roboczych i turystycznych.

EN Insole made of recycled, profiled foam with antibacterial properties and a drying fabric. It protects the foot from cold and hard ground, cushions the forefoot, facilitates air circulation in the shoe, which makes the foot less tired and sweaty. Perfect for sports, work and hiking shoes.



- 1 TKANINA / FABRIC
- 2 PIANKA PUR / FOAM PUR

Kod / Code: 665/106
Rozm. / Sizes: 36-39, 40-43, 44-47

Grubość / Thickness: ≈2-4,5 mm
1 para / pair

Aloe Vera

Odświeżająca z aloesem
Refreshing with aloe vera



PL Wkładka o świeżym zapachu zawierająca wyciąg z aloesu. Zapewnia wyjątkowy komfort dzięki elastycznemu lateksowi oraz miękkiej, miłej w dotyku powłoce tekstylnej. Aloes posiada właściwości leczniczej. Zmniejsza ból i reakcję zapalną, przyspiesza gojenie skóry, pobudza jej wzrost i naprawę. Perforacja i podłużnie profilowany kształt lateksu wymuszają cyrkulację powietrza. Znakomita wkładka do obuwia weekendowego, na wiosnę i lato.

EN Fresh fragrance insole containing aloe vera extract. Thanks to elastic latex and a soft, pleasant-to-touch textile coating it provides exceptional comfort. Aloe vera has medicinal properties. It reduces pain and inflammatory reaction, accelerates skin healing, stimulates its growth and repair. The perforation and the longitudinally profiled shape of the latex force the air to circulate. Excellent insole for weekend shoes, for spring and summer.



- 1 TKANINA ALOE VERA / FABRIC ALOE VERA
- 2 LATEKS / LATEX

Kod / Code: 665/11
Rozm. / Sizes: 36-46

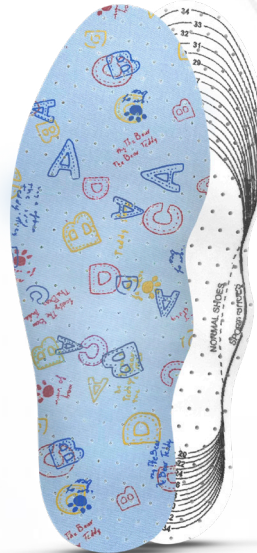
Kod / Code: 665/11/99C
Rozm. / Sizes: 36-46

Kod / Code: 665/11/19-35/99
Rozm. / Sizes: 19-35

Grubość / Thickness: ≈3 mm
1 para / pair

Sport Kids

Dziecięca do wycinania



PL Wkładka dziecięca z pianki lateksowej pokrytej tkaniną. Amortyzuje i równomiernie rozkłada wszelkie naciski powstające podczas ruchu. Perforacja lateksu poprawia cyrkulację powietrza w butcie. Do wszystkich rodzajów butów. Pamiętajmy o zapewnieniu odpowiednio luźnego obuwia dla zapewnienia prawidłowego rozwoju stopy dziecka.

EN Latex foam insoles covered with fabric. They absorb and evenly distribute any pressures created during movement. Perforation of latex improves air circulation in the shoe. For all types of shoes. Remember to provide appropriately loose footwear to ensure the proper development of the child's foot.



- 1 TKANINA / FABRIC
- 2 LATEKS / LATEX
- 3 LATEKS / LATEX

Kod / Code: 665/175/19-35/99
Rozm. / Sizes: 19-35

Grubość / Thickness: ≈3 mm
1 para / pair

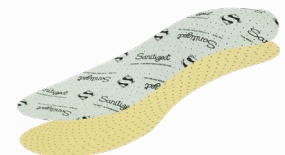
Antiseptic Sanitized

Antyseptyczna Sanitized



PL Wykonana z pianki lateksowej przy zastosowaniu technologii Sanitized, dzięki której wkładka posiada właściwości przeciwegrzybiczne i bakteriostatyczne (powstrzymuje rozmnażanie się bakterii). Pokryta jest tkaniną. Perforowana.

EN Made of latex foam using Sanitized technology, thanks to which the insole has antifungal and bacteriostatic properties (inhibits the reproduction of bacteria). It is covered with fabric. Perforated.



- 1 TKANINA / FABRIC
- 2 LATEKS / LATEX
- 3 LATEKS / LATEX

Kod / Code: 665/14
Rozm. / Sizes: 35/36-45/46

Grubość / Thickness: ≈3 mm
1 para / pair

Cool & Fresh

Odświeżająca na piance
Refreshing on foam



PL Wykonana z pianki lateksowej, pokryta specjalną tkaniną z termoaktywnych włókien poliestrowych, które spełniają zadanie wentylacji i utrzymania suchej powierzchni skóry. Technologia opatentowana w USA. Daje przyjemne, odczucie świeżości, zatrzymując wilgoć z dala od stopy. Innowacyjne połączenie materiałów wspomaga amortyzację zapobiegając bólowi stóp i kregostupa. Perforowana, miękka i elastyczna. Poprawia komfort i cyrkulację powietrza w obuwiu. Idealna dla osób ze zwiększoną potliwością stóp. Obszywana. Można prać ręcznie w temperaturze 30 st. C.

EN Made of latex foam, covered with a special fabric of thermoactive polyester fibers, which performs the task of ventilation and maintaining a dry skin surface. Technology patented in the USA. It gives a pleasant feeling of freshness, keeping moisture away from the foot. The innovative combination of materials supports cushioning by preventing foot and spine pain. Perforated, soft and elastic. Improves comfort and air circulation in footwear. Perfect for people suffering from increased sweating of the feet. Hemmed. Can be washed by hand at 30 degrees Celsius.



- 1 TKANINA / FABRIC
- 2 LATEKS / LATEX

Kod / Code: 665/141 (lamowana / trimmed)
Rozm. / Sizes: 36-46

Grubość / Thickness: ≈3 mm
1 para / pair

Airflow Prime

Lateks na piance Eva
Latex on eva foam



PL Kompozytowa wkładka higieniczna opiera się na kratce z pianki EVA o strukturze gofra. Zabezpiecza stopę przed wilgocią w obuwiu i pozwala na cyrkulację powietrza. Amortyzuje i zmniejsza bóle stóp, nóg oraz pleców. Pozwala poruszać się bez nieprzyjemnego uczucia dyskomfortu. Zachowuje stopy w świeżości dzięki pokryciu lateksem z tkaniną sanitizowaną. Antibakteryjny materiał zmniejsza potliwość i zwalcza drobnoustroje.

EN This composite sanitary insole rests on a waffle-structured EVA foam grid. It protects the foot from moisture in the footwear and allows air to circulate. It absorbs and reduces pain in the feet, legs and back. It allows you to move without unpleasant discomfort. Keeps your feet fresh thanks to the latex coating with sanitized fabric. Antibacterial material reduces perspiration and fights microorganisms.



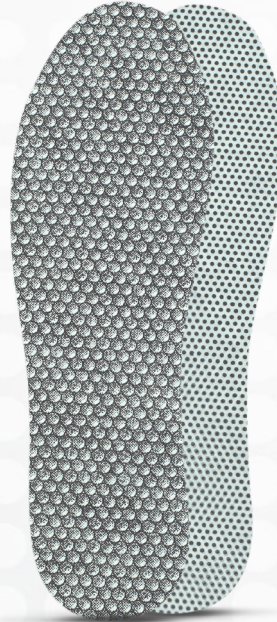
- 1 TKANINA SANITIZED / FABRIC SANITIZED
- 2 LATEKS / LATEX
- 3 PIANKA EVA / FOAM EVA

Kod / Code: 665/19
Rozm. / Sizes: 36-46

Grubość / Thickness: ≈8 mm
1 para / pair

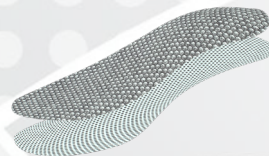
Refresh

Odświeżająca
Refreshing



PL Cieniutka, niezwykle lekka wkładka z włókien celulozowych. Zawiera odświeżające kapsułki z olejkami eterycznymi, co daje uczucie komfortu przez cały dzień. Efekt odświeżający trwa 5-7 dni. Stopy nie przegrzewają się, ani nie wyziębiają; pozostają suche i świeże. Antypoślizgowa warstwa spodnia utrzymuje wkładkę na miejscu. Polecana szczególnie latem lub do obuwia całego wakacje – 8 tygodni.

EN The Refresh insole neutralizes unpleasant odours, protects shoes from moisture and gives a pleasant feeling of comfort all day long. The top layer is a smart print that fades as the insole wears out. Deodorized latex has an antibacterial function. The highly absorbent non-woven fabric absorbs moisture and the non-slip bottom ensures optimal placement of the insole in the shoe. The open structure of each layer facilitates air circulation. These ultra-thin insoles will fit just any type of footwear. The package contains 8 pairs of insoles for 8 weeks.



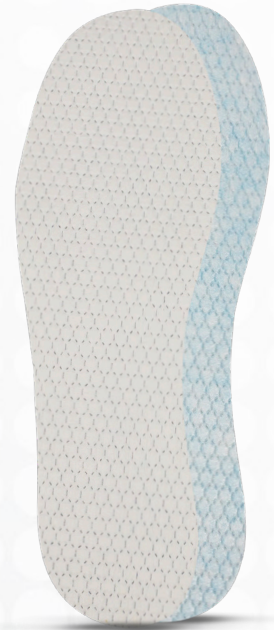
- 1 TKANINA / FABRIC
- 2 LATEKS / LATEX
- 3 CELULOZA / CELULOSE
- 4 LATEKS / LATEX
- 5 ANTYPOŚLIZG / NON-SLIP BOTTOM

Kod / Code: 665/20
Rozm. / Sizes: 36-38, 39-41, 42-43, 45-48

Grubość / Thickness: ≈1,4 mm
8 par / pairs

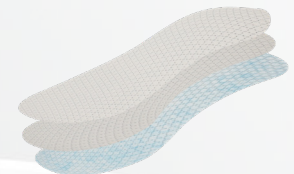
Refresh Extra

Odświeżająca extra
Extra refreshing



PL Cieniutka, niezwykle lekka wkładka z włókien celulozowych. Zawiera odświeżające kapsułki z olejkami eterycznymi, co daje uczucie komfortu przez cały dzień. Efekt odświeżający trwa 5-7 dni. Stopy nie przegrzewają się, ani nie wyziębiają; pozostają suche i świeże. Antypoślizgowa warstwa spodnia utrzymuje wkładkę na miejscu. Polecana szczególnie latem lub do obuwia sportowego.

EN Thin, extremely lightweight cellulose fibre insole. It contains refreshing capsules with essential oils, which gives you a feeling of comfort throughout the day. The refreshing effect lasts 5-7 days. The feet do not overheat or cool down; they remain dry and fresh. Non-slip backing keeps the insole in place. Recommended especially in summer or for sports shoes.



- 1 TKANINA / FABRIC
- 2 CELULOZA / CELULOSE
- 3 MATERIAŁ USZTYWIAJĄCY / STIFFENING LAYER

Kod / Code: 665/21
Rozm. / Sizes: 36-38, 39-41, 42-44

Grubość / Thickness: ≈1,1-1,2 mm
3 pary / pairs

Comfort Sport

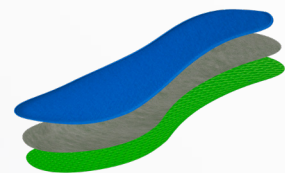
Komfort dla stóp
Foot comfort



PL Zalecana do stóp z problemami zdrowotnymi, w tym dla stóp wrażliwych. Powłoka z tkaniny poliestrowej zapewni trwałość i uczucie suchości w trakcie jej użytkowania. VISCO PIANKA, VISCO LATEKS oraz PIANKA ODDYCHAJĄCA – tworzą materiał „memory” powracający do pierwotnego kształtu z sekundowym opóźnieniem po ustaniu nacisku.

Supermiękki efekt komfortu – otula stopę, naturalnie przyjmując jej kształt.

EN Recommended for feet with health issues, including sensitive feet. The polyester fabric coating ensures durability and a feeling of dryness during its use. VISCO FOAM, VISCO LATEX and BREATHABLE FOAM – create a “memory” material that returns to its original shape with a one-second delay after the pressure has ceased. Super-soft comfort effect – envelops the foot, naturally assuming its shape.



- 1 TKANINA / FABRIC
- 2 PIANKA ELASTYCZNA / FLEXIBLE FOAM
- 3 LATEKS / LATEX SHOCK ABSORBER

Kod / Code: 665/26
Rozm. / Sizes: 36-46
Rozm. / Sizes: 35/36-45/46

Grubość / Thickness: ≈5 mm
1 para / pair

Memory Comfort

Pianka memory
Memory foam



PL Doskonale amortyzuje mikrostrząsy dzięki grubej warstwie pianki MEMORY FOAM. Chroni stawy i kości oraz usuwa zmęczenie nóg. Delikatna w dotyku warstwa wierzchnia zapewnia komfort użytkowania. Zalecana szczególnie dla osób wykonujących pracę w pozycji stojącej oraz do obuwia sportowego.

EN It perfectly absorbs micro-shocks thanks to a thick layer of MEMORY FOAM. It protects joints and bones and removes leg fatigue. The soft-touch outer layer ensures comfort of use. Recommended especially for people performing work in a standing position and for sports shoes.



- 1 TKANINA / FABRIC
- 2 PIANKA ELASTYCZNA / FLEXIBLE FOAM

Kod / Code: 665/27
Rozm. / Sizes: 36-46

Grubość / Thickness: ≈6 mm
1 para / pair

Actifresh Premium

Antybakteryjna
Antibacterial



PL Wkładka antybakteryjna o świeżym zapachu. Actifresh składa się z trzech warstw: tkaniny wierzchniej wiskozy, pianki lateksowej ze środkiem przeciwbakteryjnym, zapobiegającym rozwojowi drobnoustrojów w wilgotnym i ciepłym środowisku buta oraz pianki lateksowej przeciwpoślizgowej z fakturą rombów. Perforacja zapewnia cyrkulację powietrza, co daje poczucie komfortu. Szczególnie polecana do obuwia sportowego, turystycznego, domowego.

Można prać w letniej wodzie.

EN Fresh-scented antibacterial insole. Actifresh consists of three layers: viscose outer fabric, latex foam with antibacterial agent, preventing the growth of microorganisms in the moist and warm environment of the shoe, and anti-slip latex foam with diamond texture. Perforation ensures air circulation, which gives a sense of comfort. Especially recommended for sports, hiking and home shoes. Washable in lukewarm water.



- 1 TKANINA / FABRIC
- 2 LATEKS / LATEX
- 3 LATEKS / LATEX

Kod / Code: 665/29
Rozm. / Sizes: 36-46

Kod / Code: 665/29/99C
Rozm. / Sizes: 36-46

Grubość / Thickness: ≈3,2 mm
1 para / pair

Daily

Profilowana z aloesem
Profiled with aloe vera



PL Wkładka lateksowa o anatomicznym kształcie, o świeżym zapachu, zawierająca wyciąg z aloesu. Miękka, sprężysta i wyprofilowana do kształtu stopy, zapewni wyjątkowy komfort. Zawarty w powłoce tekstylnej aloes posiada właściwości lecznicze. Zmniejsza ból i reakcję zapalną, przyspiesza gojenie skóry, pobudza jej wzrost i naprawę. Perforacja i podłużnie profilowany kształt lateksu wymusza cyrkulację powietrza.

EN Anatomically shaped latex insole with a fresh scent, containing aloe vera extract. Soft, resilient and contoured to the shape of the foot, it provides exceptional comfort. The aloe vera contained in the textile coating has healing properties. It reduces pain and inflammatory reaction, accelerates skin healing, stimulates its growth and repair. The perforation and the longitudinally profiled shape of the latex force the air to circulate.



- 1 TKANINA / FABRIC
- 2 LATEKS / LATEX
- 3 LATEKS / LATEX

Kod / Code: 665/71
Rozm. / Sizes: 35/36-45/46

Grubość / Thickness: ≈7,3-11 mm
1 para / pair

Dynamic

Profilaktyczna higieniczna
Preventive hygienic



PL Wkładka wykonana z pianki lateksowej, wyprofilowanej do podłużnego wysklepienia stopy. Pokryta lateksową pianką Sanitized z wierzchnią warstwą tkaniny wiskozowej. Ma właściwości bakteriostatyczne. Idealna do butów sportowych, turystycznych i typu sneakers. Amortyzuje i równomiernie rozkłada wszelkie naciski powstające podczas ruchu.

EN Insole made of latex foam, profiled for longitudinal arching of the foot. Covered with Sanitized latex foam with a top layer of viscose fabric. It has bacteriostatic properties. Perfect for sports shoes, hiking shoes and sneakers. It absorbs and evenly distributes any pressures created during movement.



- 1 TKANINA / FABRIC
- 2 LATEKS / LATEX
- 3 LATEKS / LATEX

Kod / Code: 665/72
Rozm. / Sizes: 35-46



Grubość / Thickness: ≈7,5-13 mm
1 para / pair

Sport Sanitized

Amortyzująca i bakteriostatyczna
Shock-absorbing and bacteriostatic



PL Wykonana z białego filcu profilowanego do sklepienia stopy oraz opartej na nim pianki lateksowej w technologii Sanitized, zapewniającej wkładce właściwości przeciwegzibyczne i bakteriostatyczne. Wkładka anatomicznie ukształtowana do sklepienia stopy, niezwykle lekka, idealna do butów turystycznych i sportowych. Poprawia prawidłowe ułożenie stopy w butcie. Równomiernie rozkłada nacisk na całą podszewę, amortyzuje mikrostrząsy i zapobiega bólowi stóp.

EN Made of white felt profiled to match the arch of the foot and a latex foam based on it in the Sanitized technology, providing the insole with antifungal and bacteriostatic properties. Insole anatomically shaped to match the arch of the foot, extremely lightweight, ideal for hiking and sports shoes. Improves correct positioning of the foot in the shoe. It evenly distributes the pressure over the entire sole, cushions micro shocks and prevents foot pain.



- 1 TKANINA / FABRIC
- 2 LATEKS / LATEX
- 3 FILC / FELT

Kod / Code: 665/73
Rozm. / Sizes: 36-47

Kod / Code: 665/73
Rozm. / Sizes: 24-35



Grubość / Thickness: ≈4 mm
1 para / pair

Sport Ultra & Active Carbon

Sportowa z aktywnym węglem
Sports with activated carbon



PL Wykonana z pianki lateksowej z węglem aktywnym oraz tkaniny dystansującej o specjalnej, warstwowej budowie w formie siateczki. Dzięki tkaninie dystansującej wkładka powraca do pierwotnej pozycji po każdym nacisku. Zapewnia dobrą cyrkulację powietrza między jej warstwami i zmniejsza wilgotność w butcie. Miękki lateks, wyprofilowany od spodu, zapewnia komfort, a zawarty w nim węgiel aktywny pochłania nieprzyjemne zapachy.

EN Made of latex foam with activated carbon and spacer fabric with a special, layered structure in the form of a mesh. Thanks to the spacer fabric, the insole will return to its original position after each pressure. It ensures good air circulation between its layers and reduces humidity in the shoe. Soft latex, profiled from the bottom, provides comfort, and the activated carbon contained in it absorbs unpleasant odours.



- 1 TKANINA / FABRIC
- 2 LATEKS / LATEX

Kod / Code: 665/74

Rozm. / Sizes: 36-46

Kod / Code: 665/741/03 (lamowana / trimmed)

Kod / Code: 665/743

Rozm. / Sizes: 36-47

Grubość / Thickness: ≈4 mm
1 para / pair

Polar on Latex

Polar na lateksie
Fleece on latex



PL Komfortowa termoizolacyjna wkładka na warstwie perforowanego lateksu o fakturze rombów od spodu. Z wierzchu pokryta warstwą polaru zapewniającego ciepło. Posiada właściwości higieniczne. Przyjemna w dotyku. Polar, dzięki swoim wyjątkowym właściwościom, zapewnia skuteczną izolację zarówno od chłodu, stwarzając wrażenie „grzania” stopy, jak i od wilgoci. Wkładka polecana do wszystkich rodzajów obuwia jesienią i zimą, niezwykle komfortowa, bardzo ciepła, trwała i estetyczna.

EN Comfortable thermal insulation insole on a layer of perforated latex with a diamond texture from the bottom. Coated on top with a layer of fleece for warmth. It has hygienic properties. Pleasant to the touch. Fleece, thanks to its unique properties, provides effective insulation both from the cold, creating the impression of "heating" the foot, and from moisture. The insole is recommended for all types of shoes in autumn and winter, as it is extremely comfortable, very warm, durable and aesthetic.



- 1 POLAR / POLAR FABRIC
- 2 LATEKS / LATEX
- 3 LATEKS / LATEX

Kod / Code: 665/18

Rozm. / Sizes: 36-46

Kod / Code: 665/18/99C

Rozm. / Sizes: 36-46

Kod / Code: 665/18/19-35/99

Rozm. / Sizes: 19-35

Grubość / Thickness: ≈4 mm
1 para / pair



Polar on Latex Slim

Polar na cienkim lateksie
Fleece on thin latex



PL Komfortowa termoizolacyjna cienka wkładka na warstwie lateksu. Z wierzchu pokryta warstwą polaru, zapewniającego ciepło. Posiada właściwości higieniczne i jest niezwykle przyjemna w dotyku. Polar, dzięki swoim wyjątkowym właściwościom, zapewnia skuteczną izolację zarówno od chłodu, stwarzając wrażenie grzania stopy, jak i od wilgoci. Wkładka komfortowa, choć cienka (ok. 3 mm), bardzo ciepła, trwała i estetyczna. Dzięki niewielkiej grubości zmieści się nawet do dość dobrze dopasowanego obuwia.

EN Comfortable thin thermal insulation insole on a layer of latex. Coated on top with a layer of fleece for warmth. It has hygienic properties and is extremely pleasant to the touch. Fleece, thanks to its unique properties, provides effective insulation both from the cold, creating the impression of heating the foot, and from moisture. Comfort insole, albeit thin (approx. 3 mm), very warm, durable and aesthetic. Thanks to its small thickness, it will fit even well-fitting footwear.



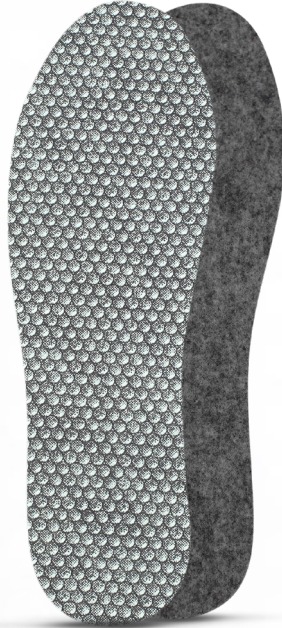
- 1 POLAR / POLAR FABRIC
- 2 LATEKS / LATEX
- 3 LATEKS / LATEX

Kod / Code: 665/182
Rozm. / Sizes: 35/36-45/46

Grubość / Thickness: ≈3,5 mm
1 para / pair

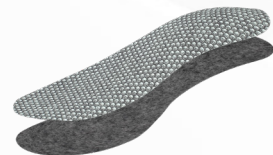
Refresh Winter

Zimowa odświeżająca
Winter refreshing



PL Filcowa wkładka izolacyjna pokryta odświeżającą warstwą z włókien celulozowych. Kombinacja komfortu ciepłego i higienicznego. Warstwa filcu izoluje stopy od zimnej podszwy, ale pełni też rolę amortyzacji i odciąża stawy stóp i kolan podczas pracy lub długotrwałego stania. Idealne rozwiązanie do zimowych butów roboczych.

EN Felt insulation insole covered with a refreshing layer of cellulose fibres. A combination of thermal and hygienic comfort. The felt layer insulates the feet from the cold sole, but also acts as cushioning and relieves the joints of the feet and knees during work or prolonged standing. Perfect for winter work boots.



- 1 TKANINA / FABRIC
- 2 LATEKS / LATEX
- 3 CELULOZA / CELLULOSE
- 4 LATEKS / LATEX
- 5 ANTYPOŚLIZG / NON-SLIP BOTTOM
- 6 FILC / FELT

Kod / Code: 665/219
Rozm. / Sizes: 36-38, 39-41, 42-44

Grubość / Thickness: ≈2,5 mm
1 para / pair

Merino Wool

Wełna merynosa



PL Warstwa wierzchnia wykonana jest ze 100 % wełny owczej merynosa, która dzięki swoim naturalnym właściwościom termoaktywnym oraz wentylacyjnym daje uczucie przyjemnego ciepła oraz świeżości. Spodnia, usztywniająca warstwa wkładki dodatkowo izoluje i idealnie przylega do wyściółki buta, zapobiegając zwijaniu i przesuwaniu w bucie. Wkładki zapewniają ciepło i przyjemnie relaksują zmęczone stopy.

EN The outer layer is made of 100% merino sheep wool, which thanks to its natural thermoactive and ventilation properties gives you a feeling of pleasant warmth and freshness. The bottom, stiffening layer of the insole, additionally insulates and fits perfectly to the lining of the shoe, preventing it from rolling up and moving in the shoe. The insoles provide warmth and pleasantly relax tired feet.



- 1 WEŁNA Z MERYNOSA / WOOL MERINO
- 2 MATERIAŁ USZTYWNIĄCY / STIFFENING LAYER

Kod / Code: 665/42 (tamowana / trimmed)
Rozm. / Sizes: 36-46

Grubość / Thickness: ≈4 mm
1 para / pair

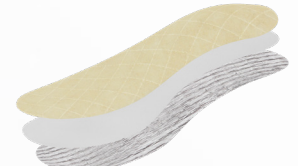
Aluminium Premium

Aluminiowa Premium



PL Wkładka termoizolacyjna. Charakteryzuje się pikowaniem na całej powierzchni, przedłużającym znacznie jej żywotność. Specjalna antypoślizgowa folia aluminiowa przytrzymuje wkładkę na miejscu. Warstwa naturalnego filcu na pianie zapewnia doskonałą izolację przed wilgocią i zimnem. Aluminium utrzymuje ciepło w obuwiu odbijając je z powrotem do wnętrza obuwia.

EN Thermal insulation insole. It is characterized by quilting over the entire surface, significantly extending its service life. A special non-slip aluminium foil holds the insole in place. A layer of natural felt on the foam provides excellent insulation against moisture and cold. Aluminum keeps the heat in the shoe by reflecting it back into the inside of the shoe.



- 1 WEŁNA / WOOL
- 2 POLIURETAN / POLYURETHANE
- 3 FOLIA ALUMINIOWA / ALU FOIL

Kod / Code: 665/43
Rozm. / Sizes: 36-46

Kod / Code: 665/43/19-35/99
Rozm. / Sizes: 19-35

Kod / Code: 665/43/47-50
Rozm. / Sizes: 47-50

Grubość / Thickness: ≈3,5 mm
1 para / pair



Wool on Latex

Wetna na lateksie Premium
Premium wool over latex



PL Dwuwarstwowa wkładka z wetny i spodu z pianki lateksowej profilowanej, niezwykle wygodna i bardzo ciepła. Połączenie komfortu i ciepła wymarzone dla wszystkich, którym marzną stopy. Z uwagi na grubość wkładki, zaleca się kupić obuwie o pół do całego rozmiaru większe niż letnie i wiosenne.

EN Double-layer insole made of wool, with bottom made of profiled latex foam, extremely comfortable and very warm. A combination of comfort and warmth dreamed of by everyone, who suffers from cold feet. Due to the thickness of the insole, it is recommended to buy shoes half to full size larger than summer and spring shoes.



- 1 WĘŁNA / WOOL
- 2 LATEKS / LATEX

Kod / Code: 665/45
Rozm. / Sizes: 36-46

Grubość / Thickness: ≈4 mm
1 para / pair

Aluminium Silver

Izolacyjna z aluminium
Insulating with aluminium



PL Wkładka termoizolacyjna. Czteromilimetrowa warstwa filcu izoluje stopy od zimnej podeszwy, a jednocześnie daje poczucie wygody poprzez naturalną amortyzację. Zapobiega bólom stóp i kręgosłupa. Dodatkowo aluminium zapobiega utracie ciepła odbijając je z powrotem do wnętrza obuwia. Antypoślizgowa warstwa kleju na folii aluminiowej przytrzymuje wkładkę na miejscu.

EN Thermal insulation insole. A four-millimeter layer of felt insulates the feet from the cold sole, and at the same time gives a sense of comfort through natural cushioning. It prevents foot and spine pain. In addition, aluminum prevents heat loss by reflecting it back into the shoe. The non-slip aluminium foil holds the insole in place.



- 1 FILC / FELT
- 2 FOLIA ALUMINIOWA / ALU FOIL

Kod / Code: 665/46
Rozm. / Sizes: 36-46

Grubość / Thickness: ≈4 mm
1 para / pair

Wool Aluminium Extra

Wetna na aluminium extra
Wool on extra aluminium



PL Wkładka termoizolacyjna, trójwarstwowa, zapewniająca wyjątkowe ciepło, zapobiegająca jego utracie i izolująca od wilgoci. Specjalna antypoślizgowa folia aluminiowa przytrzymuje wkładkę na miejscu. Zalecana dla osób ze słabym krążeniem krwi, podatnym na przeziębienia oraz wszystkim, którym marzną stopy. Do większości wkładek zimowych zaleca się wybór obuwia o pół do całego numeru większego niż obuwie letnie i wiosenne.

EN Thermal insulation insole, three-layer, providing exceptional warmth, preventing its loss and insulating against moisture. A special non-slip aluminium foil holds the insole in place. Recommended for people with poor blood circulation, susceptible to colds and those with cold feet. In case of winter shoes it is recommended to select shoes half to an entire size larger than summer and spring shoes.



- 1 WĘŁNA / WOOL
- 2 POLIURETAN / POLYURETHANE
- 3 FOLIA ALUMINIOWA / ALU FOIL

Kod / Code: 665/47
Rozm. / Sizes: 36-46

Grubość / Thickness: ≈4 mm
1 para / pair

Alu Comfort

Aluminium na lateksie
Aluminium on latex



PL Wkładka termiczna 4-warstwowa. Warstwa ocieplająca to pikowana wetna owcza (100%), pod nią warstwa folii aluminiowej utrzymująca temperaturę. Spodnia warstwa – pianka lateksowa z węglem aktywnym pochłania nieprzyjemne zapachy, a profil w kształcie gofra zapobiega przesuwaniu się wkładki. Innowacyjne połączenie materiałów oprócz ochrony stóp przed zimnem, wspomaga amortyzację, zapobiegając bólem stóp i kręgosłupa.

EN 4-layer thermal insole. The insulation layer is quilted sheep wool (100%), under it there is a layer of aluminum foil to maintain the temperature. Bottom layer – latex foam with activated carbon absorbs unpleasant odors, and a waffle-shaped profile prevents the insole from sliding. The innovative combination of materials, in addition to protecting the feet from the cold, supports cushioning, preventing foot and spine pain.



- 1 WĘŁNA / WOOL
- 2 LATEKS / LATEX
- 3 FOLIA ALUMINIOWA / ALU FOIL
- 4 LATEKS / LATEX

Kod / Code: 665/48
Rozm. / Sizes: 36-46

Grubość / Thickness: ≈4 mm
1 para / pair

Alu Thermo Shaggy

Delikatna wkładka izolacyjna
Delicate insulation insole



PL Wkładka z delikatną w dotyku warstwą wierzchnią zapewnia komfort użytkowania. Wielowarstwowa budowa zapewnia miękkość (lateks) i ochronę termiczną (aluminium). Dzięki dolnej powierzchni antypoślizgowej stabilnie leży w bucie i nie przesuwają się podczas chodzenia. Przeznaczona w szczególności do obuwia z membraną TEX.

EN An insole with a soft-touch top layer ensures comfort of use. Multi-layer design provides both softness (latex) and thermal protection (aluminum). Thanks to the lower non-slip surface, it lies firmly in the shoe and does not slide when walking. Designed in particular for footwear with TEX membrane.

Multilayer Thermo Thin

Wielowarstwowa wkładka termoizolacyjna
Multilayer thermal insulation insole



PL Wyjątkowo cienka wkładka wielowarstwowa. Zawiera dwie warstwy amortyzującej pianki, przedzielone aluminium. Wierzchnia włóknina miękko otula stopy i podnosi komfort użytkowania. Warstwa antypoślizgowa zabezpiecza przed przesuwaniem się wkładki w bucie.

EN Extremely thin multilayer insole. It contains two layers of cushioning foam, divided by a layer of aluminum. The upper non-woven fabric softly wraps the feet and increases the comfort of use. The non-slip layer prevents the insole from sliding in the shoe.

Cork & Latex Active Carbon

Korkowa kryta lateksem z węglem aktywnym
Cork covered with activated carbon containing latex



PL Wykonana z naturalnego korka i lateksu z węglem aktywnym. Miękka pianka lateksowa zapewnia komfort chodzenia. Zawarte we wkładce włókno węglowe o właściwościach absorbujących pochłania zapachy, zapewniając stopie uczucie świeżości. Warstwa korka tworzy dodatkową powłokę termoizolacyjną i amortyzującą. Zalecana przy znacznym obciążeniu stóp, np. przy nadwadze, pracy stojącej lub chodzeniu po twardym podłożu. Lamowana.

EN Made of natural cork and latex with activated carbon. Soft latex foam for walking comfort. The carbon fibre contained in the insole with absorbent properties absorbs odours, providing the foot with a feeling of freshness. The cork layer creates an additional thermal insulation and cushioning coating. Recommended for heavy foot loads, e.g. in case of overweight, standing or walking on hard ground. Trimmed.

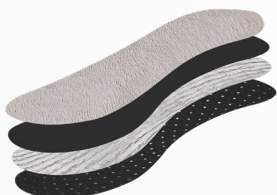
Linen & Cork

Len na korku
Linen on cork



PL Lekka wkładka wykonana tylko z naturalnych materiałów: korka otrzymanego z kory dębu korkowego, który zapewnia termoizolację i amortyzację, posiada właściwości antystatyczne i hipoalergiczne, reguluje mikroklimat wnętrza buta i z warstwy naturalnego lnu, która styka się ze stopą. Znakomita na wiosnę, lato i jesień, do wszelkiego rodzaju obuwia. Lekka, cienka i wytrzymała. Można prać (ręcznie). Lamowana.

EN Lightweight insole made only of natural materials: cork sourced from the bark of cork oak, which provides thermal insulation and cushioning, has antistatic and hypoallergenic properties, regulates the microclimate of the shoe interior and the layer of natural linen that comes into contact with the foot. Perfect for spring, summer and autumn, for all kinds of footwear. Lightweight, thin and durable. Can be washed (by hand). Trimmed.



- 1 TKANINA / FABRIC
- 2 LATEKS / LATEX
- 3 FOLIA ALUMINIOWA / ALU FOIL
- 4 LATEKS / LATEX

Kod / Code: 665/481
Rozm. / Sizes: 35/36-45/46

Grubość / Thickness: ≈4 mm
1 para / pair



- 1 TKANINA / FABRIC
- 2 LATEKS / LATEX
- 3 FOLIA ALUMINIOWA / ALU FOIL
- 4 LATEKS / LATEX

Kod / Code: 665/86
Rozm. / Sizes: 35/36-45/46

Grubość / Thickness: ≈2 mm
1 para / pair



- 1 TKANINA / FABRIC
- 2 LATEKS / LATEX
- 3 KOREK / CORK

Kod / Code: 665/31 (lamowana / trimmed)
Rozm. / Sizes: 35/36-45/46

Grubość / Thickness: ≈3,8 mm
1 para / pair

*dostępny przy minimalnym zamówieniu 500szt.
available in a minimal order of 500 pcs



- 1 TKANINA Z LNU / LINEN FABRIC
- 2 KOREK / CORK

Kod / Code: 665/32 (lamowana / trimmed)
Rozm. / Sizes: 35/36-45/46

Grubość / Thickness: ≈2,5 mm
1 para / pair

Frotte Bamboo & Coconut

Kokosowo - bambusowa
Bamboo-coconut



PL Wykonana z włókna skorupy orzecha kokosowego, pokrytego bawełną frotte z zawartością włókien bambusowych i obszytego. Włókno kokosowe to materiał naturalny, bardzo przewiewny z racji struktury (sprasowane włókno), elastyczny, a zarazem sztywny i niezwykle wytrzymały, zarówno na nacisk, tarcie, jak i zginanie. Zalecany dla osób z nadwagą oraz intensywnie użytkujących obuwie. Zapewnia niezwykle komfort, zwłaszcza przy długotrwałym chodzeniu lub staniu. Znacznie zmniejsza ryzyko nieprzyjemnych zapachów. Nadaje się do prania ręcznego. Lamowana.

EN Made of coconut shell fibre, covered with terry cotton with bamboo fibre content and hemmed. Coconut fibre is a natural material, very breathable due to its structure (compressed fibres), flexible, and at the same time rigid and extremely durable, when it comes to withstanding pressure, friction and bending. Recommended for people, who are overweight and those making intensive use of their footwear. It provides extraordinary comfort, especially when walking or standing for a long time. It also significantly reduces the risk of unpleasant odours. Suitable for hand washing. Trimmed.



- 1 BAMBUS FROTTE / BAMBOO TERRY
- 2 PIANKA ELASTYCZNA / FLEXIBLE FOAM
- 3 WŁÓKNO KOKOSOWE / COCONUT FIBER

Kod / Code: 665/44 (lamowana / trimmed)
Rozm. / Sizes: 35/36-45/46

Grubość / Thickness: ≈3,5-4,5 mm
1 para / pair

White Frotte

Białe frotte
White terry cloth



PL Wkładka z białej pianki lateksowej i naturalnej, bawełnianej tkaniny frotte.

Mięka, elastyczna, perforowana, poprawia znacznie komfort i cyrkulację powietrza w obuwiu. Zalecana zwłaszcza przy krótkim i intensywnym wysiłku i przy znacznym obciążeniu stóp, np. przy nadwadze, pracy stojącej lub przy chodzeniu po twardym podłożu. Idealna do codziennego użytku łątem bez skarpet, a także do obuwia turystyczno-sportowego. Można prać ręcznie.

EN White latex foam and natural cotton terry cloth insole. Soft, flexible, perforated, significantly improves comfort and air circulation in footwear. Recommended especially for short and intense exercises and with significant foot load, e.g. in case of overweight, standing work or walking on hard ground. Perfect for everyday use in summer without socks, as well as for hiking and sports shoes. Hand washable.



- 1 TKANINA / FABRIC
- 2 LATEKS / LATEX

Kod / Code: 665/131
Rozm. / Sizes: 34-41, 42-46

Grubość / Thickness: ≈3,2 mm
1 para / pair

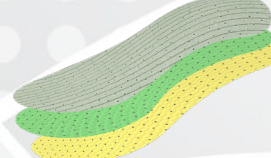
Latex Yellow & Green

Żółto - zielony lateks
Yellow-green latex



PL Wkładka wykonana z dwóch rodzajów lateksu perforowanego pokrytych bawełną: zielonego z warstwą bawełny oraz żółtego, przeciwpoślizgowego, z fakturą rombów. Zapewnia amortyzację. Jest miękka i bardzo wytrzymała. Dzięki perforowaniu zapewnia cyrkulację powietrza i pozwala stopom swobodnie oddychać dając poczucie komfortu. Zalecana szczególnie do obuwia sportowego. Można prać ręcznie w zimnej wodzie.

EN Insole made of two types of perforated latex covered with viscose: green with a layer of cotton and yellow, non-slip, with a diamond texture. Provides cushioning. Soft, yet very durable. Thanks to perforation, it ensures air circulation and allows your feet to breathe freely, giving you a sense of comfort. Recommended especially for sports shoes. Can be hand-washed in cold water.



- 1 TKANINA / FABRIC
- 2 LATEKS / LATEX
- 3 LATEKS / LATEX

Kod / Code: 665/15
Rozm. / Sizes: 35/36-45/46

Kod / Code: 665/15/47-50
Rozm. / Sizes: 47-50

Grubość / Thickness: ≈3,2 mm
1 para / pair

Antiperspirant Perforated

Przeciwpotliwa perforowana z węglem aktywnym
Perforated antiperspirant with activated carbon



PL Wkładka wykonana z perforowanej na całej powierzchni pianki lateksowej zawierającej włókno z aktywnym węglem. Perforacja poprawia cyrkulację powietrza w butcie. Włókno węglowe pochłania nieprzyjemne zapachy, a także wiąże biologiczne drobnoustroje, zapewniając stopie uczucie świeżości. Pokryta cienką tkaniną. Delikatna i miękka.

EN Insole made of perforated all-over latex foam containing activated carbon fibre. Perforation improves air circulation in the shoe. Carbon fibre absorbs unpleasant odours and also binds microbes, giving the foot a feeling of freshness. Covered with a thin fabric. Delicate and soft.



- 1 TKANINA / FABRIC
- 2 LATEKS / LATEX

Kod / Code: 665/17
Rozm. / Sizes: 36-46

Kod / Code: 665/17/99
Rozm. / Sizes: 36-46

Kod / Code: 665/17/19-35/99
Rozm. / Sizes: 19-35

Kod / Code: 665/17/47-50
Rozm. / Sizes: 47-50

Grubość / Thickness: ≈3,3 mm
1 para / pair

Felt

Filcowa



PL Wykonana z filcu, prosta, lekka, doskonale izolująca stopę przed zimnem. Zapewnia właściwą temperaturę stopom, a dokładnie wyścielając dno butów zapobiega powstawaniu odparzeń i niszczeniu wyściółki. Miękkość filcu poprawia również komfort w użytkowaniu obuwia. Zalecana do obuwia jesiennego i zimowego, roboczego oraz domowych bamboszy. Należy ją wymieniać regularnie.

EN Made of felt, simple, lightweight, perfectly insulating the foot from the cold. It provides the right temperature for the feet, and by lining the bottom of the shoes, it prevents chafes and damage to the lining. The softness of felt also improves the comfort of shoes. Recommended for autumn and winter footwear, work shoes and home slippers. It should be replaced regularly.

Thick Felt

Gruby filc



PL Wkładka wykonana z szarego filcu o grubości od 6 do 7 mm. Doskonała do dość luźnego obuwia zimowego, kaloszy oraz obuwia roboczego. Oprócz znakomitej izolacji stopy przed zimnem, poprzez naturalną amortyzację, zapobiega bólem stóp i kręgosłupa. Należy ją regularnie wymieniać, zwłaszcza przy intensywnym użytkowaniu obuwia.

EN The insole is made of grey felt with a thickness of 6 to 7 mm. Perfect for quite loose winter shoes, wellingtons and work shoes. In addition to excellent insulation of the foot against cold, they prevent foot and spine pain through natural cushioning. They should be replaced regularly, especially with intensive use of footwear.

Impregnated Felt

Filc impregnowany



PL Wkładka wykonana z filcu skutecznie izolującego stopę przed zimnem. Wyścieta dokładnie dno butów i zapobiega powstawaniu odparzeń. Specjalne wypustki na spodzie wkładki dodatkowo zabezpieczają ją przed przemieszczaniem i izolują od wilgotnej wyściółki. Miękkość filcu zapewnia komfort chodzenia.

EN Insole made of felt that effectively insulates the foot from the cold. It lines the bottom of the shoes thoroughly and prevents chafing. Special tabs on the underside of the insole additionally protect it from displacement and isolate it from the damp lining. The softness of the felt ensures walking comfort.

Italian Felt

Filc włoski



PL Wykonana z białego lub czarnego filcu ze specjalnymi, gumowymi wypustkami od spodu. Wkładka, wyścielając dokładnie dno butów, zapobiega powstawaniu odparzeń oraz izoluje stopę od podłoża. Gumowe wypustki zabezpieczają wkładkę przed przemieszczaniem się i izolują od wilgotnej wyściółki. Miękkość filcu poprawia komfort obuwia. Zalecana do obuwia wczesnowiosennego, jesiennego, zimowego, roboczego oraz zimowych bamboszy. Należy ją regularnie wymieniać.

EN Made of white or black felt with special rubber tabs on the bottom. By lining the bottom of the shoes the insole prevents chafing and insulates the foot from the ground. Rubber tabs protect the insole from movement and insulate from damp lining. The softness of the felt improves shoe comfort. Recommended for loose early spring, autumn, winter, work and winter shoes. It should be replaced regularly.



1 FILC / FELT

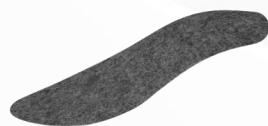
Kod / Code: 665/80
Rozm. / Sizes: 36-46

Kod / Code: 665/80/99C
Rozm. / Sizes: 36-46

Kod / Code: 665/80/47-50
Rozm. / Sizes: 47-50



Grubość / Thickness: ~4 mm
1 para / pair



1 FILC / FELT

Kod / Code: 665/89
Rozm. / Sizes: 36-46

Grubość / Thickness: ~6-7 mm
1 para / pair



1 FILC / FELT
2 FILC IMPREGNOWANY / FELT WITH RUBBER

Kod / Code: 665/81
Rozm. / Sizes: 36-46

Kod / Code: 665/81/19-35/99
Rozm. / Sizes: 19-35

Kod / Code: 665/81/47-50
Rozm. / Sizes: 47-50



Grubość / Thickness: ~4-4,2 mm
1 para / pair



1 CZARNY FILC / BLACK FELT
2 FILC IMPREGNOWANY / FELT WITH RUBBER

Kod / Code: 665/82
Rozm. / Sizes: 35/36-45/46

Grubość / Thickness: ~3,2 mm
1 para / pair



Leather & Latex

Skóra i lateks



PL Wykonana z dwóch warstw: miękkiej, lateksowej pianki i skóry naturalnej. Chroni wrażliwe, bolesne pięty. Zalecana przy zmianie obuwia o wysokim obcasie na płaskie. Amortyzuje wstrząsy. Samo-przylepna.

EN Made of two layers: soft, latex foam and natural leather. It protects sensitive, painful heels. Recommended when changing high-heeled shoes to flat ones. It absorbs shocks. Self-adhesive.

Leather & Cork

Skóra i korek



PL Wykonana z dwóch warstw: korka i skóry naturalnej. Podnosi piętę w butcie. Chroni przed otarciami. Szczególnie zalecana przy zmianie obuwia o wysokim obcasie na płaskie lub konieczności dopasowania wysokości zapiętka do stopy.

EN Made of two layers: cork and natural leather. It lifts the heel in the shoe. Protects against chafing. Especially recommended when changing high-heeled shoes to flat ones or having to adjust the height of the heel to the foot.

Peccary & Latex

Lateks i pekari



PL Wykonana z miękkiej, lateksowej pianki. Wykończona delikatną skórą owczą – a'la pekari. Chroni wrażliwe, bolesne pięty. Szczególnie zalecana przy zmianie obuwia o wysokim obcasie na płaskie. Samoprzylepna.

EN Made of soft, latex foam. Finished with delicate – a'la peccary sheepskin. It protects sensitive, painful heels. Particularly recommended when changing high-heeled shoes to flat ones. Self-adhesive.

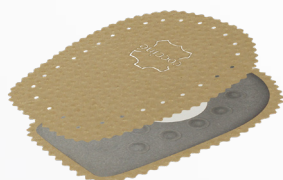
Peccary & Cork

Pekari i korek



PL Wykonana z naturalnego korka. Wykończona delikatną skórą owczą. Po- przez podwyższenie pięty w butcie, chroni ją przed otarciem. Amortyzuje wstrząsy. Szczególnie zalecana przy zmianie obuwia o wysokim obcasie na płaskie. Samoprzylepna.

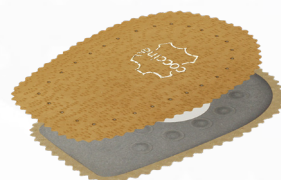
EN Made of natural cork. Finished with delicate sheepskin. By raising the heel in the shoe, it protects it from abrasion. It absorbs shocks. Particularly recommended when changing high-heeled shoes to flat ones. Self-adhesive.



- 1 SKÓRA / LEATHER
- 2 LATEKS / LATEX



- 1 SKÓRA / LEATHER
- 2 KOREK / CORK



- 1 SKÓRA / LEATHER
- 2 LATEKS / LATEX



- 1 SKÓRA / LEATHER
- 2 KOREK / CORK

Kod / Code: 665/94 ●●
Rozm. / Sizes: S/M, L/XL

Grubość / Thickness: ≈2,6-12 mm
1 para / pair

Kod / Code: 665/91 ●●
Rozm. / Sizes: S/M, L/XL

Grubość / Thickness: ≈2,5-10 mm
1 para / pair

Kod / Code: 665/941
Rozm. / Sizes: S/M, L/XL

Grubość / Thickness: ≈2-11 mm
1 para / pair

Kod / Code: 665/97
Rozm. / Sizes: S/M, L/XL

Grubość / Thickness: ≈2,5-8 mm
1 para / pair

Cork

Korkowa



PL Wykonana z naturalnego korka. Poprawia pozycję pięty, chroni przed obtarciem. Amortyzuje nacisk, dodatkowo izoluje przed wilgocią. Szczególnie zalecana przy zmianie obuwia o wysokim obcasie na płaskie. Samoprzylepna.

EN Made of natural cork. Improves the position of heel, protects it from abrasion. Absorbs pressures, securing additional protection from moisture. Particularly recommended, when changing from high heels to flat sole. Self-adhesive.

Cork & Latex

Korek i lateks



PL Pianka lateksowa, perforowana na korku naturalnym. Poprawia pozycję pięty, chroni przed obtarciem. Amortyzuje nacisk, dodatkowo izoluje przed wilgocią. Szczególnie zalecana przy zmianie obuwia o wysokim obcasie na płaskie. Samoprzylepna.

EN Perforated latex foam on natural cork. Improves the position of the heel, protects it against abrasion. It absorbs pressure, additionally insulates against moisture. Particularly recommended when changing high-heeled shoes to flat ones. Self-adhesive.

Gel Anatomic

Żelowa anatomic



PL Wykonana z miękkiego, profilowanego sprężystego i przezroczystego żelu. Chroni piętę wrażliwe i amortyzuje wstrząsy podczas chodzenia. Nie przesuwa się w bucie.

EN Made of soft, profiled elastic and transparent gel. It protects sensitive heels and cushions shocks when walking. It doesn't move in the shoe.

Gel Air

Żelowa



PL Wykonana w technologii żelowej, z systemem kanalików. Zapewnia piętom doskonały komfort oraz uczucie relaksu. Nie przesuwa się w bucie, jest bardzo trwała. Można myć pod bieżącą wodą.

EN Made in gel technology, with a system channels. It provides heels with excellent comfort and a feeling of relaxation. It does not move in the shoe, it is very durable. Can be washed under running water.



- 1 KOREK / CORK
- 2 KLEJ / STICK

Kod / Code: 665/93
Rozm. / Sizes: S/M, L/XL

Grubość / Thickness: ≈2-7,5mm
1 para / pair



- 1 TKANINA / FABRIC
- 2 LATEKS / LATEX
- 3 KOREK / CORK
- 4 KLEJ / STICK

Kod / Code: 665/92
Rozm. / Sizes: S/M, L/XL

Grubość / Thickness: ≈2,5-8 mm
1 para / pair



- 1 ŻEL / GEL
- 2 FOLIA OCHRONNA / PROTECTIVE FILM

Kod / Code: 665/16/93C
Rozm. / Sizes: Uniwersalny / Universal

Grubość / Thickness: ≈ 2-5 mm
1 para / pair



- 1 ŻEL / GEL
- 2 FOLIA OCHRONNA / PROTECTIVE FILM

Kod / Code: 665/16/92C
Rozm. / Sizes: Uniwersalny / Universal

Grubość / Thickness: ≈ 2-4 mm
1 para / pair

Leather & latex

Skóra i lateks

Peccary & latex

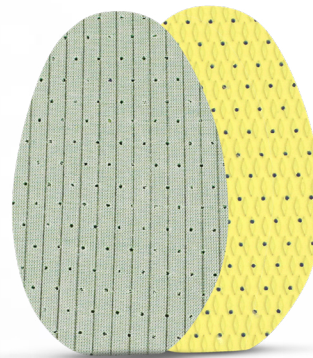
Pekari i lateks

Latex

Lateks

Leather & Latex

Skóra i lateks



PL Wykonana z lateksowej pianki, wykończona naturalną skórą. Skutecznie pomaga dopasować obuwie do niestandardowego rozmiaru stopy. Niweluje dyskomfort zbyt cienkiej podeszwy lub wrażliwej stopy (w przedniej części buta). Dodatkowo izoluje od chłodnej podeszwy.

Wskazana zwłaszcza do butów na wysokim obcasie.

EN Made of latex foam, finished with natural leather. It effectively helps to adjust the footwear to non-standard sizes of the foot. It eliminates the discomfort of too thin sole or sensitive foot (in the front of the shoe). In addition, it insulates from the cool sole. It is especially recommended for high-heeled shoes.

PL Lateksowa pianka wykończona elegancką skórą owczą. Pomaga dopasować obuwie do niestandardowego rozmiaru stopy. Skuteczna przy zbyt cienkiej podeszwy. Dodatkowo izoluje. Wskazana zwłaszcza do butów na wysokim obcasie.

EN Latex foam finished with elegant sheepskin. It helps to adjust the footwear to non-standard sizes of the foot. Effective when the sole is too thin. In addition, it insulates. It is especially recommended for high-heeled shoes.

PL Wykonana z dwóch rodzajów lateksu perforowanego, pokrytych wiskozą. Mięka i bardzo wytrzymała. Skutecznie pomaga dopasować obuwie do niestandardowego rozmiaru stopy. Niweluje dyskomfort wynikający ze zbyt cienkiej podeszwy lub wrażliwej stopy. Wskazane zwłaszcza do butów na wysokim obcasie.

EN Made of two types of perforated latex, covered with viscose. Soft and very durable. It effectively helps to adjust the footwear to non-standard sizes of the foot. It eliminates discomfort resulting from too thin sole or sensitive feet. Especially recommended for high-heeled shoes.

PL Wykonany z naturalnej skóry i lateksowej, miękkiej, płaskiej pelotki. Hamuje zsuwanie stopy w obuwiu, zmniejsza nacisk na palce. Zalecany przy bólach śródstopia i do butów na wysokim obcasie. Samoprzylepny.

EN Made of natural leather and soft, flat piece of latex. It inhibits the slipping of the foot in shoes, reduces the pressure on the toes. Recommended for midfoot pain and for high-heeled shoes. Self-adhesive.



- 1 SKÓRA / LEATHER
- 2 LATEKS / LATEX
- 3 KLEJ / STICK

Kod / Code: 665/62 ●●
Rozm. / Sizes: S-M, L-XL*

Grubość / Thickness: ≈2,6 mm
1 para / pair

*dostępny przy minimalnym zamówieniu 500szt.
available in a minimal order of 500 pcs

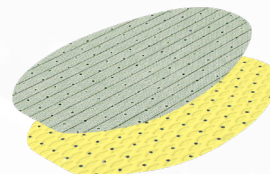


- 1 SKÓRA / LEATHER
- 2 LATEKS / LATEX
- 3 KLEJ / STICK

Kod / Code: 665/64
Rozm. / Sizes: S-M, L-XL*

Grubość / Thickness: ≈2,8 mm
1 para / pair

*dostępny przy minimalnym zamówieniu 500szt.
available in a minimal order of 500 pcs

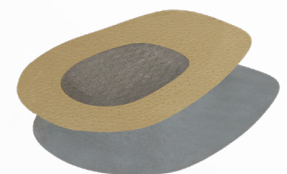


- 1 TKANINA / FABRIC
- 2 LATEKS / LATEX
- 3 LATEKS / LATEX

Kod / Code: 665/60
Rozm. / Sizes: S-M, L-XL*

Grubość / Thickness: ≈3 mm
1 para / pair

*dostępny przy minimalnym zamówieniu 500szt.
available in a minimal order of 500 pcs



- 1 SKÓRA / LEATHER
- 2 LATEKS / LATEX
- 3 KLEJ / STICK

Kod / Code: 665/69 ●●
Rozm. / Sizes: Uniwersalny / Universal

Grubość / Thickness: ≈2-6 mm
1 para / pair

Peccary & Latex

Pekari i lateks



PL Wykonany ze skóry owczej o wykończeniu pekari i z lateksowej, miękkiej, płaskiej pelotki. Hamuje zsuwanie stopy do przodu obuwia i zmniejsza nacisk na palec. Samoprzylepny.

EN Made of sheepskin with a peccary finish and a soft, flat piece of latex. It inhibits the foot sliding forward of the shoe and reduces the pressure on the toes. Self-adhesive.

Adhesive Gel Stoppers

Żelowy samoprzylepny



PL Wykonany z miękkiego, sprężystego, przezroczystego żelu. Zalecany do obuwia na wysokim obcasie. Zapobiega przesuwaniu się stopy i amortyzuje nacisk na palec. Należy umieszczać w obuwiu na powierzchni czystej i odtłuszczonej.

EN Made of soft, resilient, transparent gel. Recommended for high-heeled shoes. They prevent the feet from sliding and cushion the pressure on the toes. To be applied on a clean and degreased surface of your footwear.

Gel Stopper Ultrathin

Żelowy ultracienki



PL Wyjątkowo cienki (ok 1,2 mm), samoprzylepny, wykonany ze sprężystego, przezroczystego żelu. Niewidoczny w obuwiu. Zalecany do obuwia na wysokim obcasie, odkrytych i mocno dopasowanych.

EN Ultra-thin (approx. 1.2 mm), self-adhesive, made of elastic, transparent gel. Invisible in footwear. Recommended for high-heeled, exposed and tight-fitting shoes.

Goat Leather & latex

Kozia skóra i lateks



PL Ze skóry naturalnej, koziej oraz miękkiej, sprężystej pianki lateksowej. Zalecana do obuwia ze zbyt sztywnym lub za wysokim zapiętkiem, chroni piętę przed otarciem, zapobiega wysuwaniu się stopy z buta. Samoprzylepna.

EN Made of natural goat leather and soft, elastic latex foam. Recommended for shoes with too stiff or too high heel, protects the heel from abrasion, and prevents the foot from slipping out of the shoe. Self-adhesive.



- 1 SKÓRA / LEATHER
- 2 LATEKS / LATEX
- 3 KLEJ / STICK

Kod / Code: 665/67
Rozm. / Sizes: Uniwersalny / Universal

Grubość / Thickness: ≈ 2-6 mm
1 para / pair



- 1 ŻEL / GEL
- 2 KLEJ / STICK

Kod / Code: 665/68/2
Rozm. / Sizes: Uniwersalny / Universal

Grubość / Thickness: ≈ 3 mm
1 para / pair



- 1 ŻEL / GEL
- 2 FOLIA OCHRONNA / PROTECTIVE FILM

Kod / Code: 665/68/3
Rozm. / Sizes: Uniwersalny / Universal

Grubość / Thickness: ≈ 1,2 mm
1 para / pair



- 1 SKÓRA / LEATHER
- 2 LATEKS / LATEX
- 3 KLEJ / STICK

Kod / Code: 665/90C ●●
Rozm. / Sizes: Uniwersalny / Universal

Grubość / Thickness: ≈ 2,6 mm
1 para / pair

Velour Heel Protector

Welurowa



PL Chroni stopy przed obtarciem i zsuwaniem się obuwia z pięt, poprawia dopasowanie obuwia, zapobiega otarciom stóp. Polecana szczególnie do nowego obuwia z twardymi zapiętkami oraz do zbyt luźnego. Przyklejana do wnętrza buta.

EN It protects the feet from abrasion and slipping off the heels, improves the fit of the shoes, prevents foot abrasions. Recommended especially for new shoes with hard heels and for shoes that are too loose. Attached to the inside of the shoe.

Repair Heel Protector

Zapiętka ochronno-naprawcza
Protective and repair heel counter



PL Przyklejana do wnętrza buta, polecana szczególnie do obuwia ze zniszczoną częścią tylną. Chroni stopy przed obtarciem, poprawia dopasowanie obuwia, zabezpiecza przed dalszym niszczeniem części piętowej. Naturalna skóra welurowa z warstwą kleju.

EN Attached to the inside of the shoe, recommended especially for shoes with damaged back parts. It protects the feet from abrasion, improves the fit of the shoes and protects against further destruction of the heel part of the shoes. Natural velvet leather with adhesive layer.

Gel Heel Protectors

Żelowa



PL Samoprzylepna, wykonana z miękkiego, sprężystego żelu, niewidoczna w obuwu. Zalecana do obuwia ze zbyt sztywnym, za wysokim zapiętkiem, chroni piętę przed obtarciem.

EN Self-adhesive, made of soft, resilient gel, invisible in shoes. Recommended for shoes with too stiff, too high heel, protects the heel from abrasion.

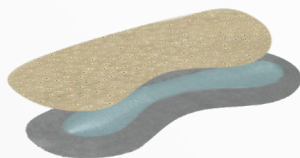
Gel Protectors

Żelki ochronne



PL Samoprzylepne, wykonane z miękkiego, sprężystego żelu. Zalecane do obuwia na wysokim obcasie, chronią stopy przed uciskiem pasków i grubych szwów oraz nitów. Naklejać na wysuszoną i odtłuszczoną powierzchnię.

EN A set of self-adhesive patches and strips made of soft, resilient gel. Recommended for high-heeled shoes, they protect the feet from the pressure of straps and thick seams and rivets. Apply to a dried and degreased surface.



- 1 TKANINA / FABRIC
- 2 LATEKS / LATEX
- 3 KLEJ / STICK

Kod / Code: 665/90/05C
Rozm. / Sizes: Uniwersalny / Universal

Grubość / Thickness: ≈2,6 mm
1 para / pair



- 1 TKANINA / FABRIC
- 2 LATEKS / LATEX
- 3 KLEJ / STICK

Kod / Code: 665/90/07C
Rozm. / Sizes: Uniwersalny / Universal

Grubość / Thickness: ≈ 1 mm
1 para / pair



- 1 ŻEL / GEL
- 2 KLEJ / STICK

Kod / Code: 665/90/03
Rozm. / Sizes: S/M

Kod / Code: 665/90/04
Rozm. / Sizes: S/M, L/XL

Grubość / Thickness: ≈2,6 mm
1 para / pair



- 1 ŻEL / GEL
- 2 KLEJ / STICK

Kod / Code: 665/16/801C
Rozm. / Sizes: Uniwersalny / Universal

Grubość / Thickness: ≈ 2 mm, 3 mm
5 elementów (2 paski, 3 płatki) / 5 pieces (2 strips, 3 patches)